

Αρθρωτό Κολάρο πυροπροστασίας για εύφλεκτους σωλήνες

Το **AF MULTICOLLAR** αποτελείται από μια προσηματισμένη σπείρα από ανοξείδωτο ατσάλι που κόβεται σε μέγεθος επί τόπου, ανάλογα με τη διάμετρο του σωλήνα που θα καλύψει. Σε αντίστοιχη διάσταση κόβεται και η θερμοδιογκούμενη ταινία AF FIREFILL 50 που περιλαμβάνεται στην συσκευασία.

Το **AF MULTICOLLAR** χρησιμοποιείται σε όλες τις πυροδιαμερισματοποιήσεις που διαπερνούνται από πλαστικούς σωλήνες τοίχου και δαπέδου, όπως αποχετεύσεις, σωλήνες ομβρίων υδάτων και εξαερισμού. Είναι πιστοποιημένο για εφαρμογή σε κεκλιμένους εύφλεκτους σωλήνες, εύφλεκτες δέσμες σωλήνων που περιέχουν ηλεκτρικά καλώδια και μονωμένους μεταλλικούς σωλήνες. Κατά τη διάρκεια μιας πυρκαγιάς, η θερμότητα εξαναγκάζει το θερμοδιογκούμενο υλικό να διογκωθεί έως ότου καταλάβει τον εσωτερικό χώρο του σωλήνα, εξασφαλίζοντας έτσι αντίσταση στον καπνό και τις φλόγες.

ΧΑΡΑΚΤΗΡΙΣΤΙΚΑ

Εμφάνιση: Σπείρα από ανοξείδωτο ατσάλι που συναρμολογείται με θερμοδιογκούμενη ταινία επί τόπου

Χρώμα: Γυαλισμένο ατσάλι

Μέγεθος της μεταλλικής σπείρας: 2500x50 mm.

Μέγεθος του θερμοδιογκούμενου υλικού: 8600x50x4 mm.

Διάμετρος: από 30 έως 250 mm.

Ελεύθερη διόγκωση: > 20: 1;

Θερμοκρασία ενεργοποίησης: 180 ° C

ΜΕΘΟΔΟΣ ΕΦΑΡΜΟΓΗΣ

1. Μετρήστε τη διάμετρο του σωλήνα και κόψτε την σπείρα από ανοξείδωτο χάλυβα και την ταινία, σύμφωνα με τον παρακάτω πίνακα.
2. Τυλίξτε το περίβλημα γύρω από το σωλήνα και ασφαλίστε το με κολητική ταινία.
3. Τοποθετήστε το φύλλο από ανοξείδωτο ατσάλι γύρω από το θερμοδιογκούμενο υλικό επικαλύπτοντας τα περιθώρια τουλάχιστον κατά 30 mm και στη συνέχεια βιδώστε με τις παρεχόμενες αυτοδιατρικτικές βίδες (τουλάχιστον δύο για κάθε κολάρο).
4. Στερεώστε το κολάρο στον τοίχο, χρησιμοποιώντας αυτοδιατρικτικές βίδες ή μεταλλικά διαστολικά βύσματα.

* Για διαμέτρους 200 mm και 250 mm είναι απαραίτητο να τοποθετήσετε δύο κολάρια ανά πλευρά, τοποθετημένα δίπλα-δίπλα, ενώνοντας τα με τις παρεχόμενες αυτοδιατρικτικές βίδες (ακολουθήστε τις οδηγίες).

ΣΥΣΚΕΥΑΣΙΑ ΚΑΙ ΑΠΟΘΗΚΕΥΣΗ

Κουτιά από χαρτόνι που περιέχουν: μεταλλική σπείρα, θερμοδιογκούμενη ταινία, αυτοδιατρικτικές βίδες και εύκαμπτη ταινία μέτρησης.

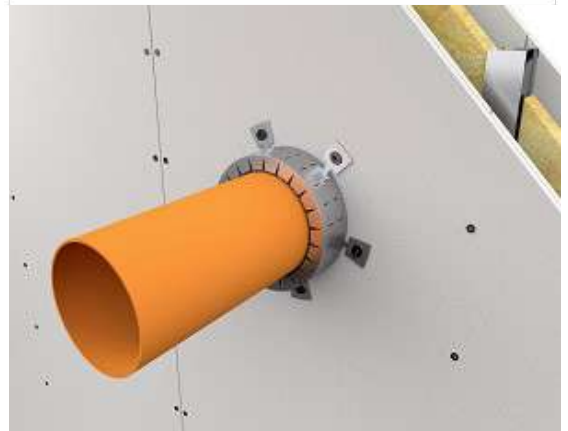
Εάν το προϊόν αποθηκεύεται υπό κανονικές συνθήκες, δεν υπάρχει χρονικό όριο αποθήκευσης.

ΠΡΟΔΙΑΓΡΑΦΕΣ

Έχει σχεδιαστεί για να περιέχει το πυρίμαχο υλικό Firefill 50 και να παρέχει προστασία EI 180 σε εύφλεκτες και μονωμένες μεταλλικές σωλήνες οριζόντιες και κάθετες διεισδύσεις.

ΠΙΣΤΟΠΟΙΗΣΕΙΣ

- Class EI 120 (UNI EN 1366-3) Τοίχος από γυψοσανίδες
 Class EI 180 (UNI EN 1366-3) Δάπεδο και τοίχος Αφρομεπτόν
 Class EI 120 (UNI EN 1366-3) Αυτο-υποστηριζόμενος τοίχος από γυψοσανίδες
 Class EI 120 (UNI EN 1366-3) Τοίχος σάντουιτς



PIPE DIAMETRE (mm)	FOIL LENGTH (mm)	SLEEVE LENGTH (mm)	No. OF LAYERS	No. OF POSSIBLE COLLARS (2500)
30	200	240	2	12
40	230	310	2	10
50	260	380	2	9
63	300	460	2	8
80	350	560	2	7
90	380	620	2	6
100	410	680	2	6
110	440	750	2	5
125	515	1310	3	4
140	560	1450	3	4
160	620	1640	3	4
200	2x795	2x3500	5	1
250	2x955	2x4300	5	1